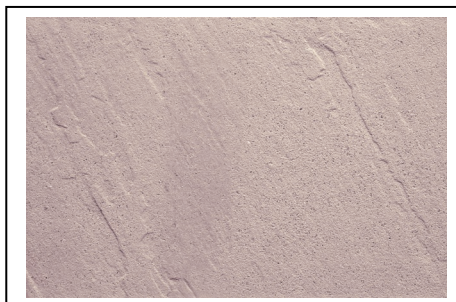


## SCHEDA TECNICA DEL PRODOTTO

Prodotto garantito dal marchio **CE** obbligatorio dallo 01/03/2005

### NORMA DI RIFERIMENTO UNI EN 1339:2005

**ARTICOLO:** 6037 – WILD STONE  
**GRANULATO:** porfido  
**FORMATO:** 40x60 cm  
**SPESSORE:** 4 cm  
**FINITURA SUPERFICIALE:** pretrattata  
**PEZZI PER PALLETS:** n.80 pezzi Mq 19,20  
**PESO:** 95 Kg/Mq circa



	<b>Classe</b>	<b>Marcatura</b>	<b>Valore caratteristico</b>
<b>Flessione</b>	1	S	> 3,5 MPa
<b>Rottura</b>	30	3	> 3,0 KN
<b>Abrasione</b>	1	F	/
<b>Assorbimento Acqua</b>	1	A	/
<b>Dimensioni Nominali</b>	2	P	/
<b>Diagonali</b>	3	L	/
<b>Conducibilità termica media secca</b>	/	/	1,37 W (mK) (come da EN13369)
<b>Reazione al fuoco</b>	/	/	A1
<b>Slip / skid</b>	/	/	Soddisfacente
<b>Durabilità</b>	/	/	Soddisfacente

#### **Voce di Capitolato:**

Lo strato a vista è composto da cemento bianco miscelato perfettamente con polvere e porfido. Questo impasto garantisce nel tempo una durata simile al granito naturale.